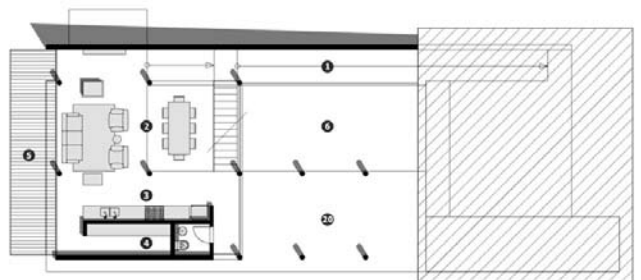
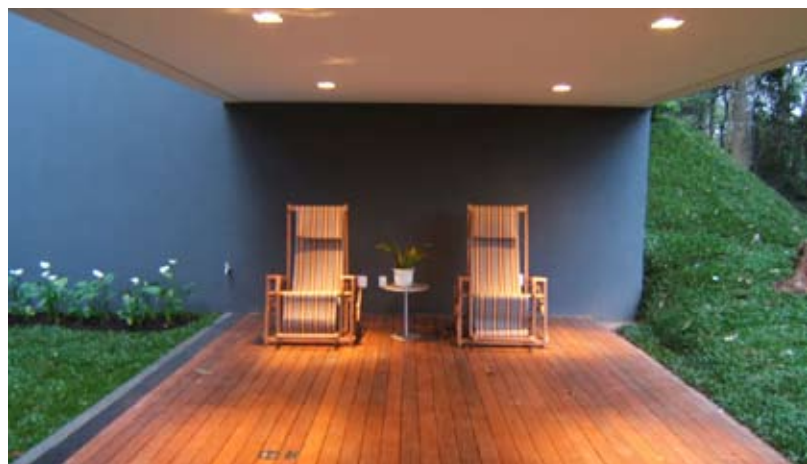


PLANTA PAVIMENTO TÉRREO



PLANTA PAVIMENTO INFERIOR



Residência MB

FERNANDO MACULAN

PEDRO MORAIS

A solução adotada para o projeto da Residência MB procura responder aos principais anseios dos clientes (continuidade interior / exterior, diversidade de ambiências, compacidade, iluminação abundante) e ao mesmo tempo proporcionar uma inserção adequada no terreno (acessos, busca das melhores visadas, privacidade em relação à rua e aos vizinhos, orientação solar, topografia, vegetação).

A setorização em dois blocos separados por um pátio, proporciona a interpenetração dos ambientes com o exterior. O primeiro bloco, próximo à rua, abriga as áreas de serviços (garagem, lavanderia, depósito e canil) e conecta-se ao segundo (espaços íntimos e de convivência) através de rampas, que permitem um percurso fluido ao longo da residência. Um braço suspenso do bloco íntimo conforma um fechamento aéreo do pátio, criando um pilotis que funciona como uma extensão da sala, criando uma área externa coberta de transição entre o pátio interno e o terreno.

A sala comparece como ambiente de integração dos espaços da casa, sem divisões rígidas, conectando o primeiro pavimento, onde se localizam estar, jantar, cozinha e despensa com o segundo, formado pelo quarto do casal, mezanino, banheiros e os dois quartos para os filhos. Através do vazio sobre a sala de jantar, os ambientes se fundem em um só espaço, orientado de forma a permitir que o sol penetre o máximo possível no interior através de grandes janelas e aberturas zenitais. O espaço da sala se integra de um lado com a vista preferencial e de outro com o pátio interno e o pilotis. ■

Local: Nova Lima - MG

2002 - 2005

Colaboradores: Gustavo Brasileiro, Leonardo Colucci

Leonardo Paes, Rainer Haeupl, Tiago Esteves

Projeto Estrutural: Pedro de Abreu

Instalações: CA Engenharia

Execução: Sílvia Magalhães e Fabiana Cardoso

Fotos: Pedro Morais

Contato: f.maculan@terra.com.br,

pedromorais.arquiteto@gmail.com