

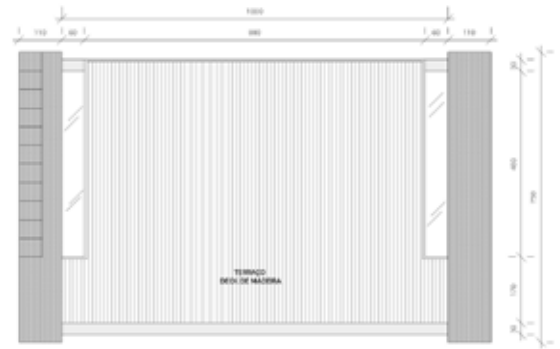


Casa Rio Bonito

CARLA JUAÇABA

A serra de Friburgo no Sertão de Rio Bonito de Lumiar foi o lugar escolhido para a construção de residência-retiro. A proximidade do rio tornou-se fator determinante para o partido adotado. Dois espessos muros de pedras sustentam quatro vigas metálicas, nas quais se apoiam as lajes de piso e cobertura. O peso da estrutura contrasta com a leveza do vão, realçada por duas clárabóias que separam a laje de cima dos muros estruturais. Na parede dos fundos as janelas são rasgos do chão ao teto que dão continuidade vertical à horizontalidade das claraboias. A casa suspensa do chão, fica protegida da umidade e intempéries, e ao mesmo tempo permite a visão do rio passando ao largo. Nos muros de pedra um fogão a lenha e uma lareira, um de cada lado da casa, garantem o aquecimento dos ambientes. No exterior, a escada construída pela subtração escalonada das pedras do muro leva ao terraço: observatório de estrelas. Água e fogo, peso e leveza, arcaico e moderno na cosmologia do *habitat*. ■

Terreno: 5000 m²
 Casa 70 m²
 Fotos: Mario Fraga
 Contato: carlajuacaba@uol.com.br



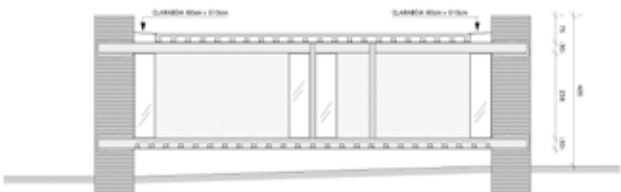
PLANTA COBERTURA



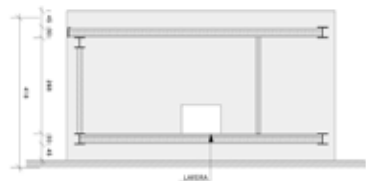
PLANTA PAVIMENTO TÉRREO



FACHADA FRONTAL



CORTE LONGITUDINAL



CORTE TRANSVERSAL

