

Alexandre Brasil | André Prado
Carlos A. Maciel | Danilo Matoso

Revitalização do Centro de Goiânia
Goiânia, GO
projeto: 2000 – concurso – 1o lugar

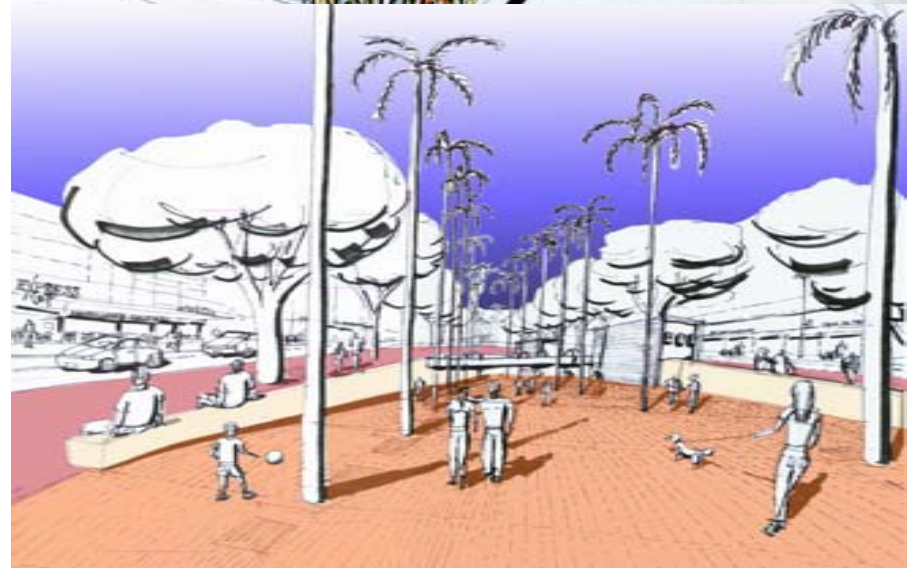
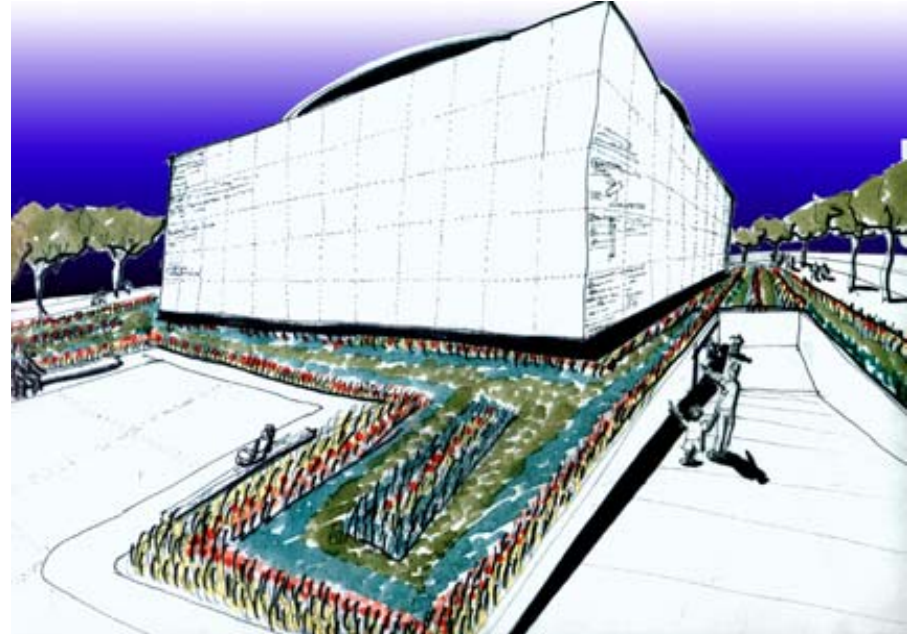
mínimo denominador comum



O conjunto objeto desta proposta se constitui de três partes de caráter notadamente diferenciadas: a primeira, a praça Cívica, um espaço de permanência com características marcantes de lugar; a segunda, a praça dos Trabalhadores, que caracteriza um dos últimos e certamente o mais importante vazio urbano do setor central, com grande potencial de articulação das diversas conexões urbanas entre as partes da cidade; e a terceira, o eixo da Avenida Goiás, com um acentuado sentido de percurso, promovendo a ligação entre as duas praças. Todo o conjunto se articula em torno de dois pontos focais que finalizam a perspectiva da Goiás: de um lado, o Palácio das Esmeraldas, centro do poder estadual erigido na praça Cívica, e de outro a Estação Ferroviária, na praça dos Trabalhadores. Tais características se confirmam pelo paisagismo existente: na praça Cívica, as grandes árvores perimetrais – Ficus da implantação inicial do núcleo urbano - conferem o necessário fechamento ao lugar, enquanto as palmeiras do eixo da Goiás reforçam sua vocação de caminho, e a grande abertura visual confere à praça dos Trabalhadores características de esplanada.

Entendendo essa característica de elemento de ligação entre as praças Cívica e dos Trabalhadores que a Avenida Goiás configura, buscamos considerá-la como parte integrante do grande conjunto urbano que reúne os três objetos do concurso, evitando uma excessiva compartimentação do objeto analisado e conseqüentemente do projeto proposto, o que não contribuiria para reforçar a unidade que este importante núcleo urbano inicial apresenta. O estudo para o redesenho da Avenida Goiás se fundamenta na constatação da necessidade de uma ampla requalificação dos espaços públicos da cidade.

Esse projeto busca recuperar a relevância do conjunto para a cidade a partir do redesenho urbano da área, associando modificações no traçado viário à redefinição de usos a partir da identificação de atividades/acontecimentos na circunvizinhança que abram novas possibilidades de apropriação do espaço público.



A. Brasil | A. Prado | C. A. Maciel | D. Matoso
Revitalização do Centro de Goiânia
Goiânia, GO

avenida goiás

Entendendo essa característica de elemento de ligação entre as praças Cívica e dos Trabalhadores que a Avenida Goiás configura, buscamos considerá-la como parte integrante do grande conjunto urbano que reúne os três objetos do concurso, evitando uma excessiva compartimentação do objeto analisado e conseqüentemente do projeto proposto, o que não contribuiria para reforçar a unidade que este importante núcleo urbano inicial apresenta. O estudo para o redesenho da Avenida Goiás se fundamenta na constatação da necessidade de uma ampla requalificação dos espaços públicos da cidade. Buscando recuperar a importância da cidade e de sua arquitetura como instrumentos que contribuam para trazer qualidade de vida a seus habitantes, nosso projeto para a Avenida Goiás se fundamenta nos seguintes aspectos:

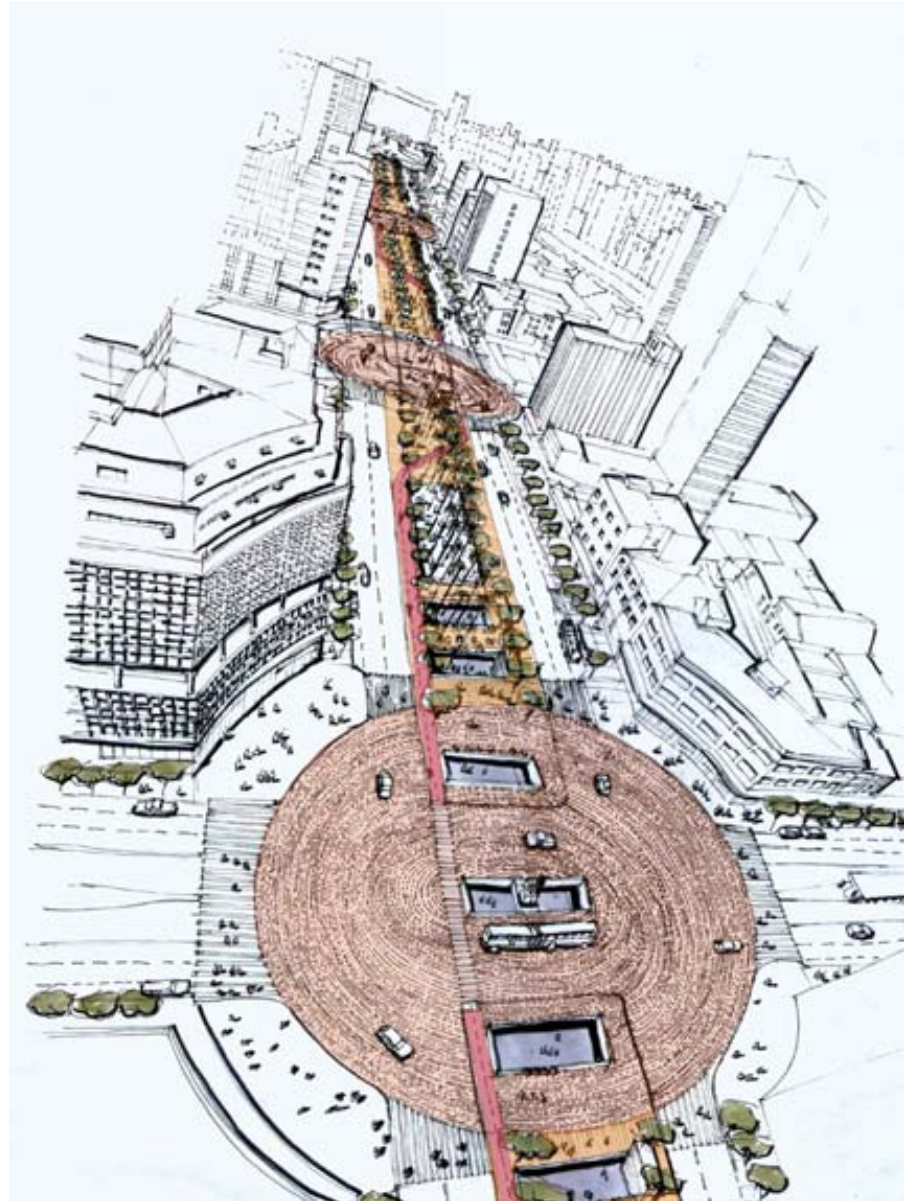
O cuidadoso redesenho urbano, que reforce a importância do pedestre e minimize os conflitos pedestre x automóvel, a definir os suportes necessários ao uso saudável e equilibrado do espaço urbano;

A reproposição das possibilidades de ocupação e uso do solo, de modo a ampliar a presença de cidadãos durante todo o dia e especialmente à noite e nos dias feriados, de modo a tornar o centro mais habitado e, portanto, a propiciar maior segurança para os cidadãos;

A criação de equipamentos urbanos que promovam o uso mais intenso do canteiro central da avenida como um grande equipamento de lazer para os cidadãos. Tais equipamentos são propostos de modo integrado aos equipamentos de apoio – estacionamentos, sanitários públicos – e de transporte – o metrô, já proposto pela administração estadual, e o transporte local entre as praças Cívica e dos Trabalhadores.

A potencialização da ocupação das quadras lindeiras à avenida Goiás, inclusive das vielas e meios de quadra atualmente utilizadas como acessos de serviço, com atividades que contribuam para o uso público. Essa estratégia tem por objetivo o aumento da presença de pedestres especialmente nos períodos de maior esvaziamento do setor central, através de incentivos fiscais a atividades formais de lazer e cultura, associadas a uma maior ocupação das plantas superiores dos edifícios com o uso residencial.

A diferenciação clara de três trechos com características relativas a uso e ocupação do solo distintas, enfatizando aproveitamentos diferenciados do solo em função da maior ou menor densidade que corresponde à diferença entre a área próxima à praça Cívica e junto ao Bairro Popular, respectivamente.



A. Brasil | A. Prado | C. A. Maciel | D. Matoso
Revitalização do Centro de Goiânia
Goiânia, GO

praça cívica **recuperando seu papel estruturador do tecido urbano original**

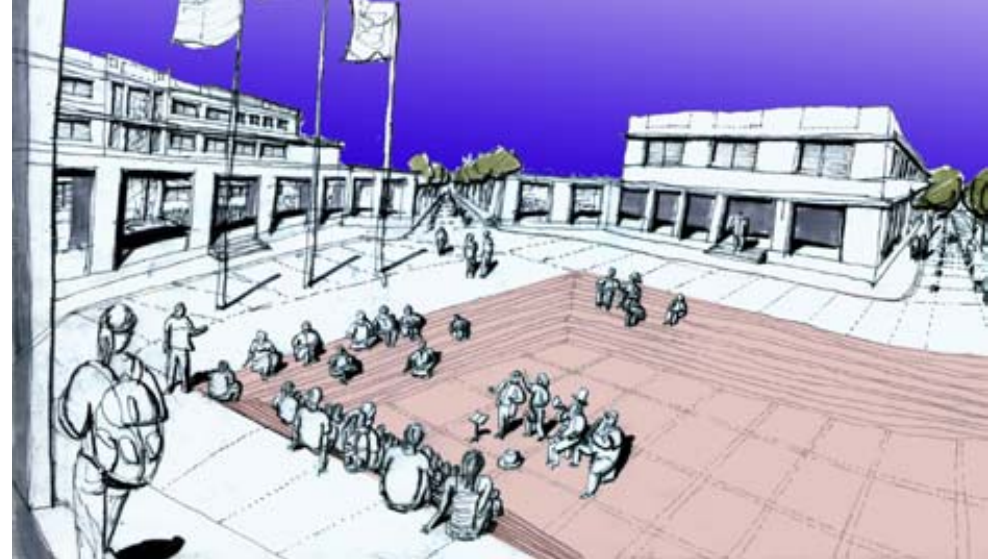
O conjunto objeto desta proposta é resultado fundamentalmente das seguintes premissas:

A recuperação do papel da praça Cívica como elemento estruturador do tecido urbano do núcleo de formação inicial da cidade, através da ênfase na geometria radial que seu desenho original apresenta, e também da recomposição da simetria bilateral sobre o eixo definido pelo Palácio das Esmeraldas e avenida Goiás, através da demolição do Palácio Campinas e sua substituição pelo Memorial de Goiânia – Museu da Memória Urbana e Centro de Referência Audio-Visual da cidade.

A requalificação do espaço público da praça, criando os suportes necessários para a sua apropriação por atividades cívicas e culturais, recuperando a prevalência do pedestre e transferindo a ocupação térrea de estacionamento para o subsolo.

A proposição de diretrizes de uso e ocupação do solo nas quadras adjacentes à praça Cívica, propondo incentivos diversos que potencializem o uso público e recuperem a ocupação noturna e em dias feriados.

O redesenho do passeio central da Rua Dona Gercina Borges Teixeira, antiga Rua 26, como um boulevard, associado à diferenciação da pavimentação da via em paralelepípedos de granito, partindo da compreensão de sua característica de elemento de ligação entre a praça e o parque dos Buritis, associado à proposição de eventos que recuperem a vida do lugar.



A. Brasil | A. Prado | C. A. Maciel | D. Matoso
Revitalização do Centro de Goiânia
Goiânia, GO

praça dos trabalhadores

Nosso projeto para a praça dos Trabalhadores toma como princípios básicos os seguintes aspectos:

A valorização do vazio, a partir do entendimento da vocação da área como um grande parque urbano, que incorpore usos diversificados, potencializando sua apropriação pelos diversos agentes que compõem a cidade;

A reproposição das possibilidades de ocupação e uso do solo, de modo a viabilizar a estratégia denominada Operação Urbana, incorporando ao parque propriedades privadas e, em contrapartida, permitindo um maior aproveitamento de outro trecho, mais integrado ao tecido urbano, com a implantação de quatro torres pela iniciativa privada que promovem a transição com o vazio, alimentam o lugar com usos e acontecimentos diversos e ainda evitam a competição com o edifício da Estação, preservando sua monumentalidade como elemento final da perspectiva da Avenida Goiás;

A integração das três áreas físicas diferenciadas em um grande parque, desviando a conexão entre os dois trechos da Avenida Goiás para a margem oeste do terreno, de modo a integrar as partes;

A integração de sistemas diversificados de transporte coletivo – o metrô subterrâneo norte-sul, o metrô aéreo leste oeste sobre o leito desativado da linha férrea, o sistema de ônibus urbano e o transporte rodoviário – em seus respectivos equipamentos que se interrelacionam através de um grande espaço comercial, a Incubadora de Comércio e Serviços, que tira proveito do grande fluxo de pedestres gerado pelos equipamentos de transporte coletivo para localizar o comércio ambulante.

A requalificação do edifício da antiga Estação Ferroviária, conferindo-lhe um uso cultural e associando-lhe um complexo de cinemas e alimentação que cria um foco de interesse para quem circula pela Goiás, e que se estende transversalmente em direção ao complexo de torres e lojas a leste.

A definição, através do paisagismo, de espaços adequados para a feira, com arborização generosa que contribua para ambientar o comércio informal que ali se desenvolve tradicionalmente, e a previsão de equipamentos de apoio – lanchonetes, sanitários, posto médico – que atendem cotidianamente também aos ambulantes da Incubadora.



A. Brasil | A. Prado | C. A. Maciel | D. Matoso
Revitalização do Centro de Goiânia
Goiânia, GO