

**Carla Juaçaba**

**Residência Rio Bonito**  
**Nova Friburgo, RJ**  
projeto: 2001

**construção: 2002**

**mínimo denominador comum**



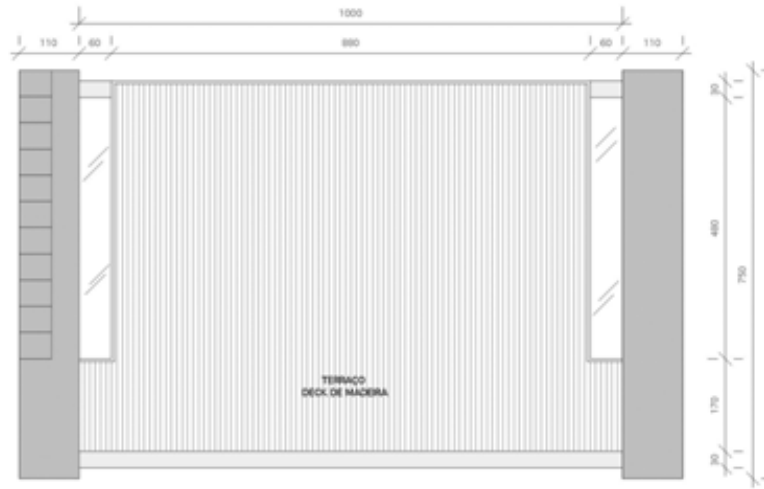
A serra de Friburgo no Sertão de Rio Bonito de Lumiar , foi o lugar escolhido para a construção de residência-retiro. A proximidade do rio tornou-se fator determinante para o partido adotado. Dois espessos muros de pedras, sustentam quatro vigas metálicas nas quais se apoiam as lajes de piso e cobertura. O peso da estrutura contrasta com a leveza do vão , realçada por duas cláraboias que separam a laje de cima dos muros estruturais. Na parede dos fundos as janelas são rasgos do chão ao teto que dão continuidade vertical à horizontalidade das claraboias. A casa suspensa do chão, fica protegida da umidade e intempéries, e ao mesmo tempo permite a visão do rio passando ao largo. Nos muros de pedra um fogão a lenha e uma lareira, um de cada lado da casa, garantem o aquecimento dos ambientes.No exterior, a escada construída pela subtração escalonada das pedras do muro leva ao terraço: observatório de estrelas. Água e fogo, peso e leveza, arcáico e moderno na cosmologia do habitat.



**Carla Juaçaba**  
**Residência Rio Bonito**  
**Nova Friburgo, RJ**



**Carla Juaçaba**  
**Residência Rio Bonito**  
**Nova Friburgo, RJ**



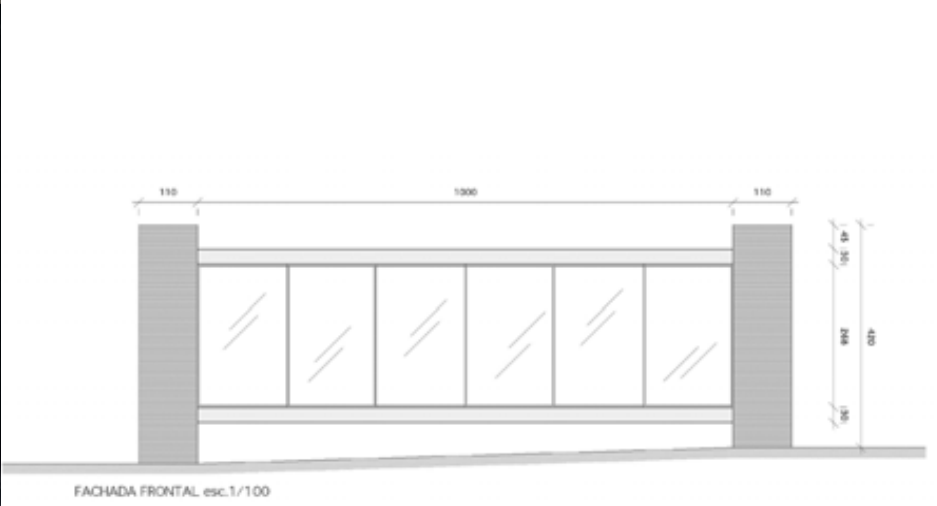
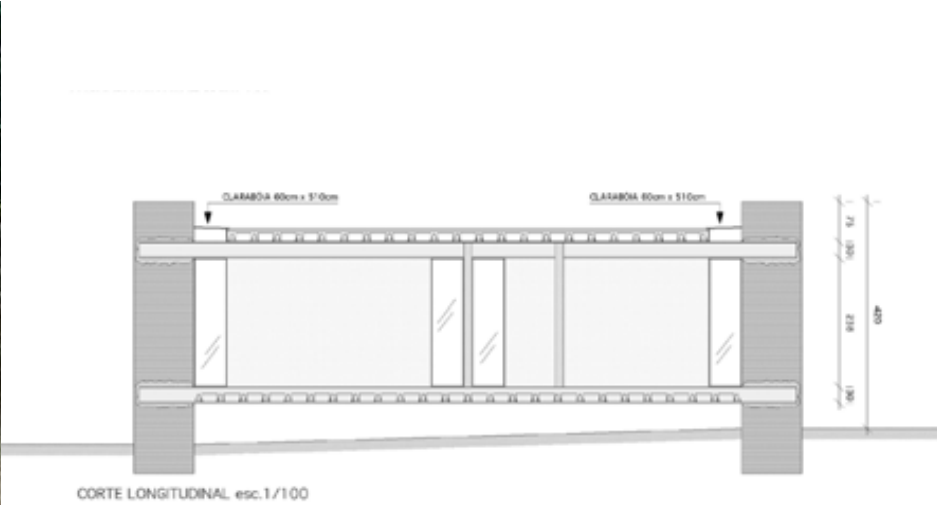
PLANTA DE COBERTURA esc.1/75



PLANTA BAIXA esc.1/75



**Carla Juaçaba**  
**Residência Rio Bonito**  
**Nova Friburgo, RJ**



**Carla Juaçaba**  
**Residência Rio Bonito**  
**Nova Friburgo, RJ**