

Ana Luisa Lloyd
Sérgio Palhares

Residência EM
Nova Lima, MG
projeto: 2005 (em desenvolvimento)

mínimo denominador comum



Tiago Gresta e Fernanda Faria (colaboradores)

A concepção da Residência EM surgiu a partir de pressupostos que deveriam conciliar:

- resgate da paisagem com absoluta preservação da privacidade.
- facilidade construtiva e economia.
- a possibilidade de construção em etapas.

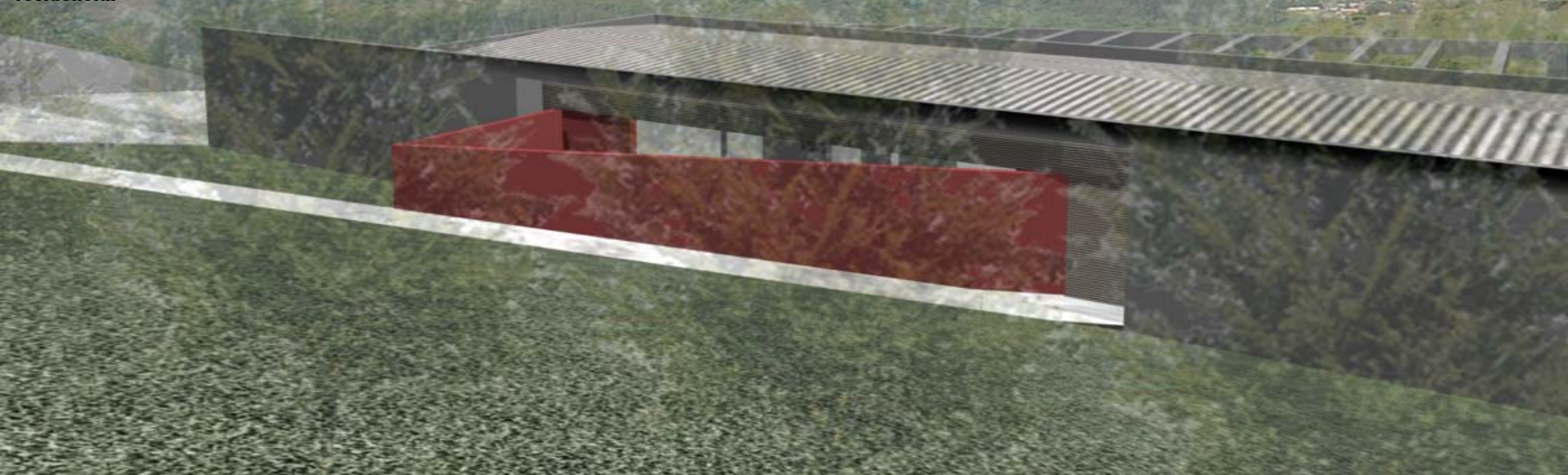
A estratégia do projeto consistiu num deslocamento de dois blocos, em níveis diferenciados, promovendo uma hierarquia funcional – bloco térreo, ala social e serviço e bloco inferior, ala íntima - e possibilitando orientar cada um de maneira a resgatar a melhor vista, voltada para a orientação sudeste / leste, além de garantir a privacidade dos moradores em relação à rua e aos futuros vizinhos.

A implantação recuada, num terreno de forte declive, criou uma aproximação dos blocos com a área verde de preservação permanente, ao fundo. O térreo, implantado na cota do ponto mais baixo do greide da rua, promoveu um assentamento discreto da residência.

O deslocamento dos blocos gerou, no pavimento térreo, um grande deck sobre o bloco inferior, protegido parcialmente por um pergolado que atenua a transição entre os espaços contíguos de estar e lazer e o exterior. A vedação em vidro da elevação posterior permite o resgate da paisagem a partir de qualquer ambiente do bloco social. As elevações frontal e lateral direita, sem aberturas, resguardam os ambientes e contribuem para valorização da paisagem descortinada na elevação posterior. No bloco íntimo, a vedação em vidro também possibilita a todos os quartos a fruição da paisagem externa.

Nos dois blocos, a estrutura de concreto moldada in loco, modulada em vãos de 380x560 -social- e 315x480 -íntimo- e laje pré moldada facilita o processo de construção e reduz custos. A estratégia de deslocamento minimiza a transmissão de cargas, permitindo a opção por estacas broca na fundação e a construção de cada um dos blocos com total independência.

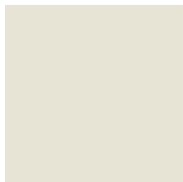
Esta independência da construção dos blocos possibilita que somente o bloco social seja feito numa primeira etapa, quando a sala de estar funcionaria provisoriamente como quarto para o casal sem filhos. Numa etapa posterior de construção, o bloco íntimo iria complementar, com suíte, dois quartos e escritório, o programa da residência.

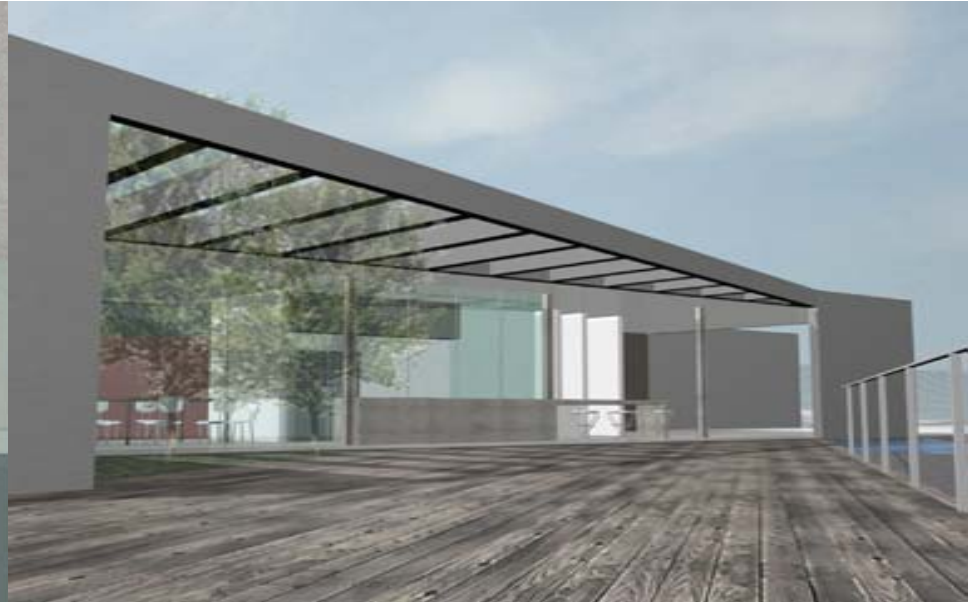
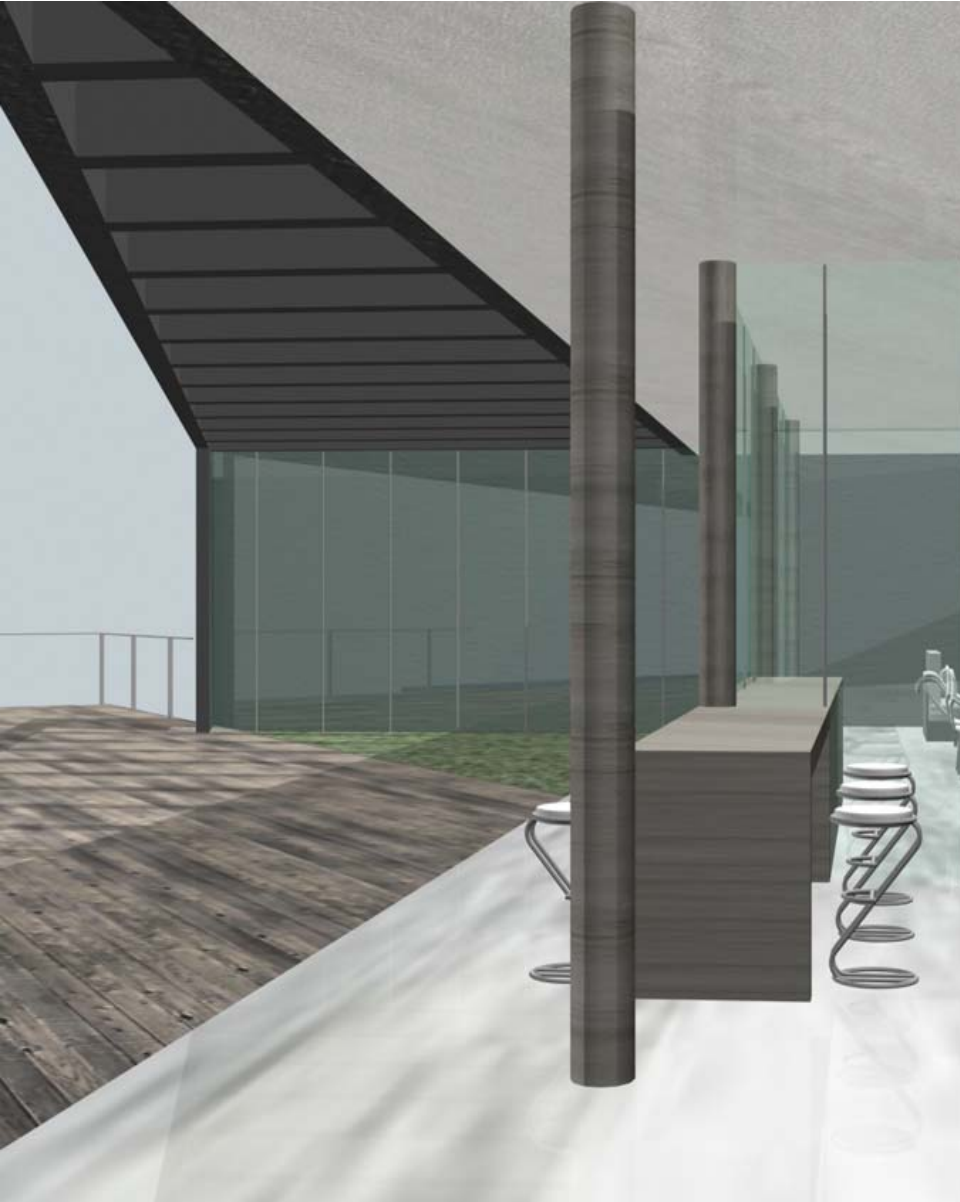


Ana Luisa Lloyd | Sérgio Palhares
Residência EM
Nova Lima, MG



Ana Luisa Lloyd | Sérgio Palhares
Residência EM
Nova Lima, MG





Ana Luisa Lloyd | Sérgio Palhares
Residência EM
Nova Lima, MG

