

■ mínimo denominador comum



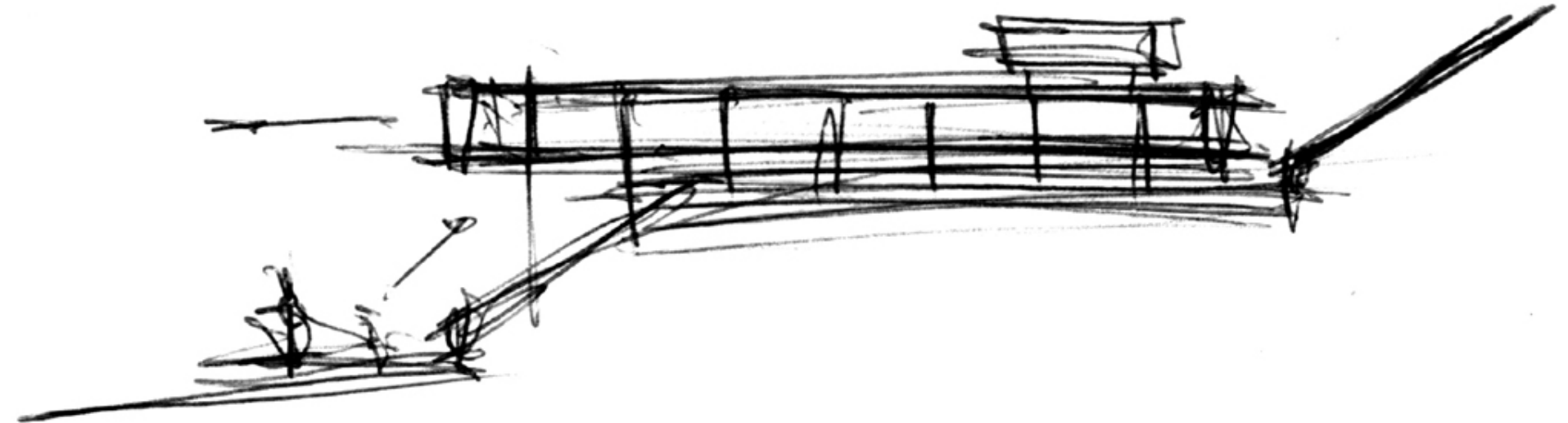
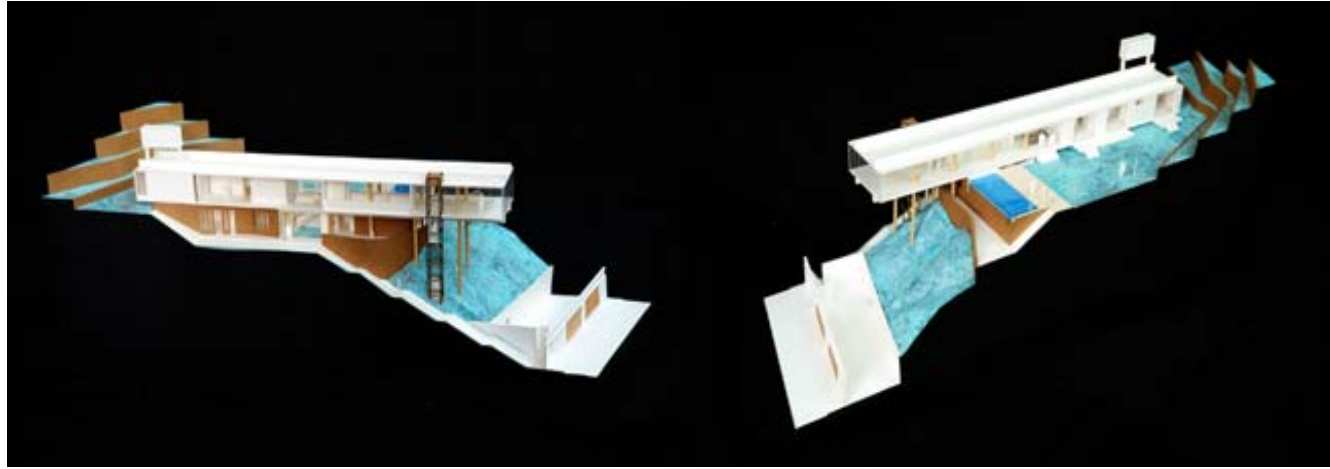
Carolina M. Coelho, Marco Túlio Horta, André Gabrich (colaboradores)
Projelet (instalações)
Carlos Alberto Fonseca (cálculo estrutural)
PHM Engenharia (construção)
David Mosqueira (maquete)

Residência BF
Nova Lima, MG
projeto: 2003

construção: 2004-2005

Situada em um acentuado, esta casa tem sua implantação definida pelas visadas (numa cota 15 metros acima da rua) e pela orientação solar. Assim, foi proposto um volume disposto longitudinalmente, com sua face maior voltada para o norte (e que contém as aberturas relativas à sala, cozinha, varanda e quartos), tendo a extremidade leste (estar) projetada em balanço sobre o acesso em talude com escadas. Com fechamento em vidro, funciona como um mirante 180°.

A locação da garagem no nível da rua viabiliza a construção sem a necessidade de grandes contenções (arrimos), ficando o acesso direto ao nível da casa viabilizado por um elevador.



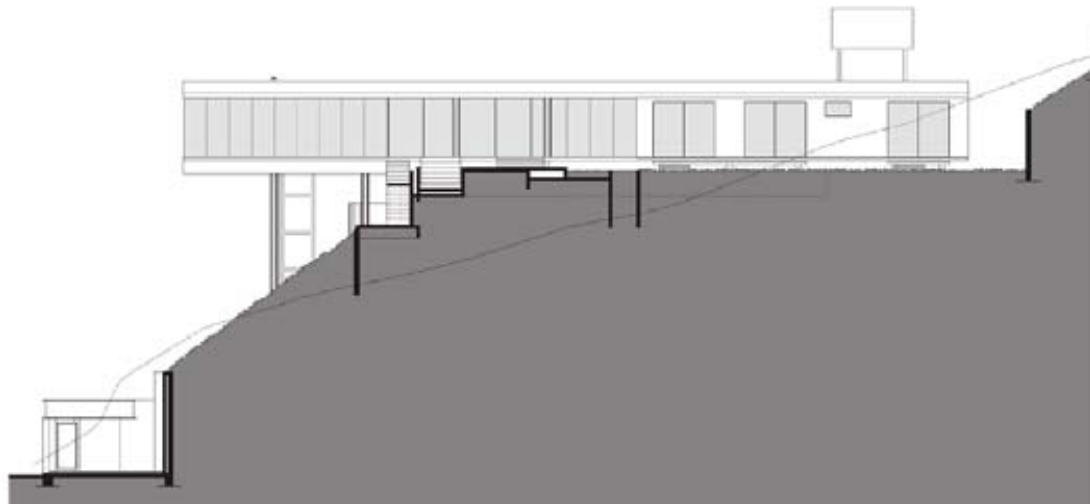
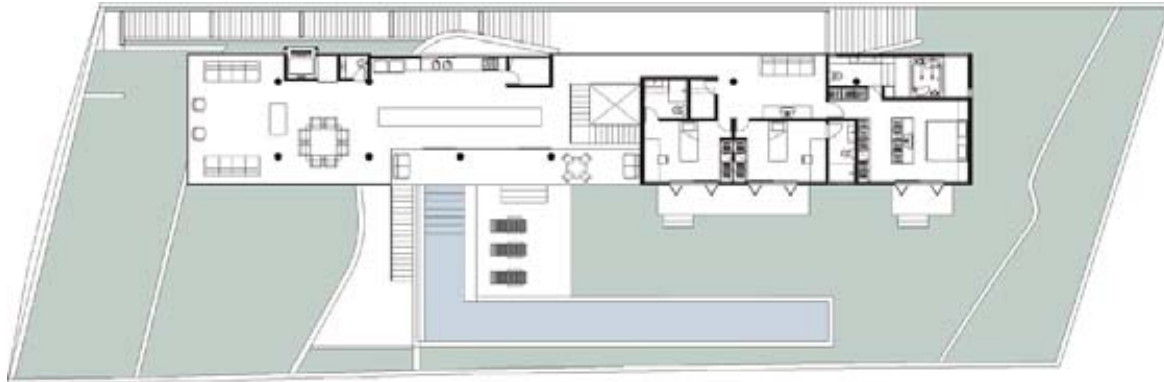
Humberto Hermeto
Residência BF
Nova Lima, MG



Humberto Hermeto
Residência BF
Nova Lima, MG



Humberto Hermeto
Residência BF
Nova Lima, MG



Humberto Hermeto
Residência BF
Nova Lima, MG