

Nonato Veloso

mínimo denominador comum



Procuradoria Regional da República - RS
Porto Alegre, RS
projeto: 2004 – concurso – 2o lugar

Como uma janela urbana (memória apresentada por ocasião do concurso público de arquitetura, no qual a proposta ficou classificada em segundo lugar)

Em uma área urbana de cunho administrativo, a Sede da Procuradoria Regional do Estado do Rio Grande do Sul deverá ser um componente capaz de interagir com o espaço urbano, com a paisagem e com os próprios edifícios públicos circundantes.

Nossa idéia foi propor uma moldura, uma janela de grandes dimensões, translúcida o suficiente para mostrar as diversas interfaces da Administração Pública.

Acessível e aberto, o nível térreo deve permitir a integração entre a rua frontal e a praça posterior, a circulação livre ao cidadão que procura apoio não somente do Ministério Público mas de todo o conjunto governamental.

As empenas Leste e Oeste, cegas, configurando as grandes molduras, visam ainda proteger o edifício das insolações menos favoráveis aos escritórios.

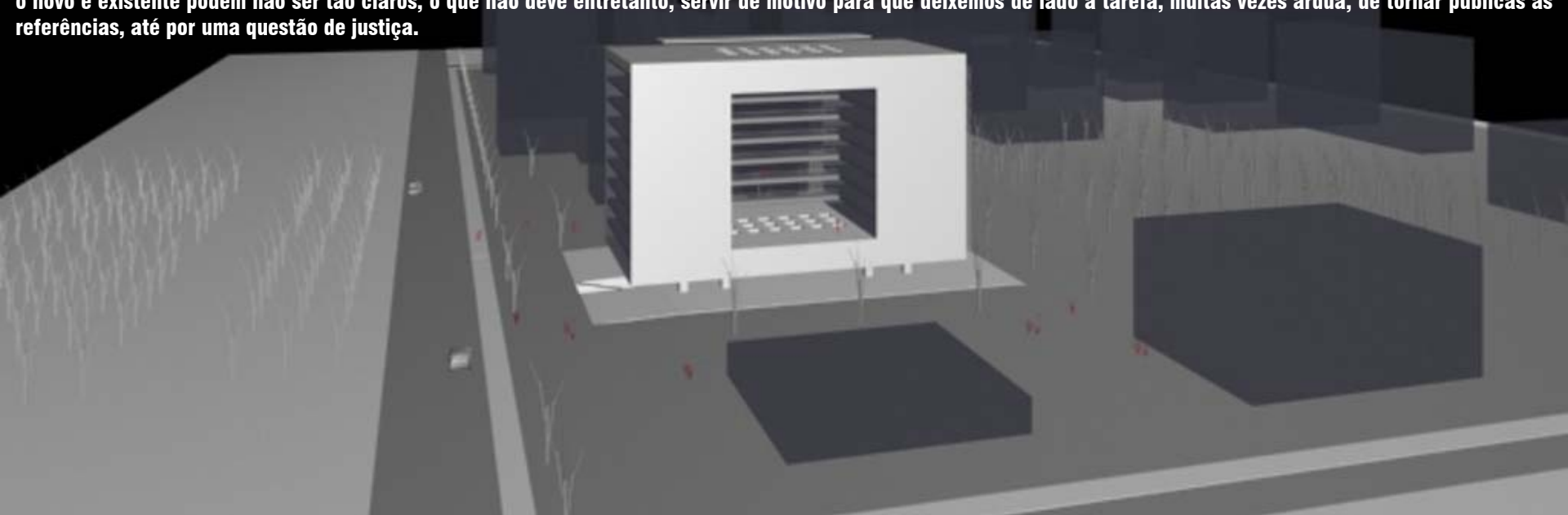
Os únicos brises existentes protegem a fachada Norte, voltada para a praça.

Referência iconográfica e a busca de um denominador comum*:

- Arco de La Défense, Johan Otto von Spreckelsen, Paris, 1983

- Rede Bandeirantes – Minas, Gustavo Penna, Belo Horizonte, 1989

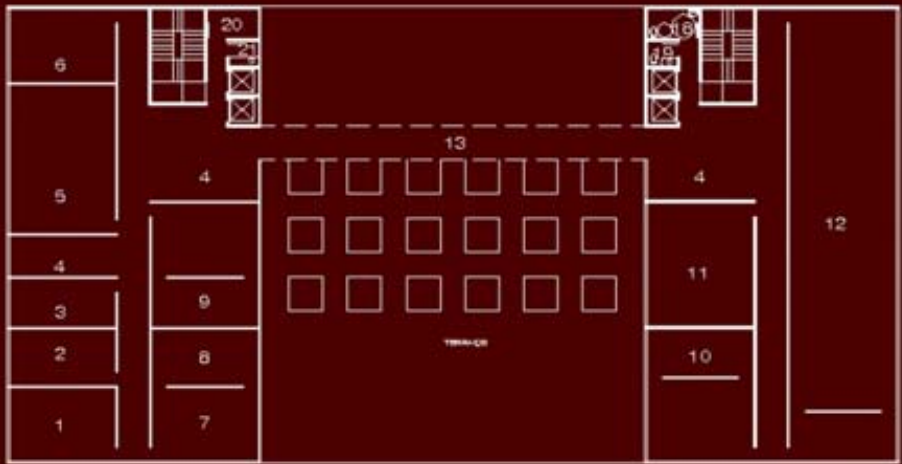
*Arquitetura, como a ciência e as artes, é feita de somas, contribuições, formação de repertório e portanto, cultura. Nada mais natural e diria, necessário, que tornar explícitas as influências, as filiações e os caminhos percorridos em uma proposta. Referências que só poderão valorizar e embasar o resultado arquitetônico, assim como as notas e citações o fazem em trabalhos de natureza científica. Guardadas as devidas especificidades, é evidente que nas áreas ditas criativas os limites entre o novo e existente podem não ser tão claros, o que não deve entretanto, servir de motivo para que deixemos de lado a tarefa, muitas vezes árdua, de tornar públicas as referências, até por uma questão de justiça.



Nonato Veloso

Procuradoria Regional da República - RS

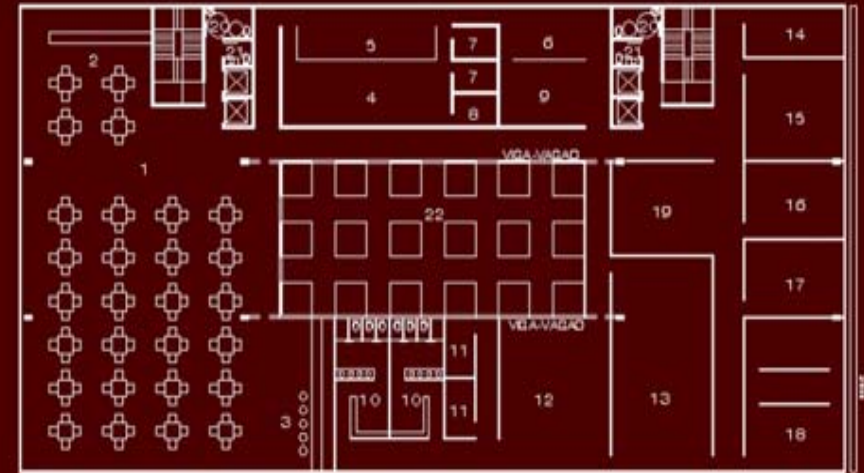
Porto Alegre, RS



3º PAVIMENTO

854 M²

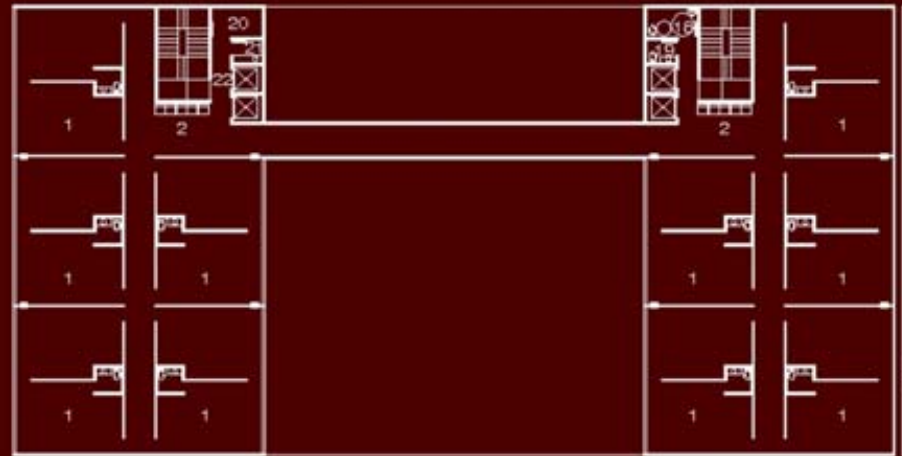
1 SECRETARIO REGIONAL, 2 COORDENADOR ADMINISTRACAO, 3 CHEFE DE GABINETE / SECRETARIO, 4 ESPERA, 5 REUNIOES, 6 DIVISAO DE EDUCACAO ORCAMENTO, 7 DIVISAO LICITACAO E CONTRATOS, 8 ASSESSORIA JURIDICA, 9 APOIO ADMINISTRATIVO, 10 CHEFE RECURSOS HUMANOS, 11 SALA TRIBUNAMENTO, 12 ARQUIVO CENTRAL, 13 CIRCULACAO, 18 SANITARIO ESPECIAL, 19 SANITARIO, 20 REPROGRAFIA, 21 COOPA



10º PAVIMENTO

1253 M²

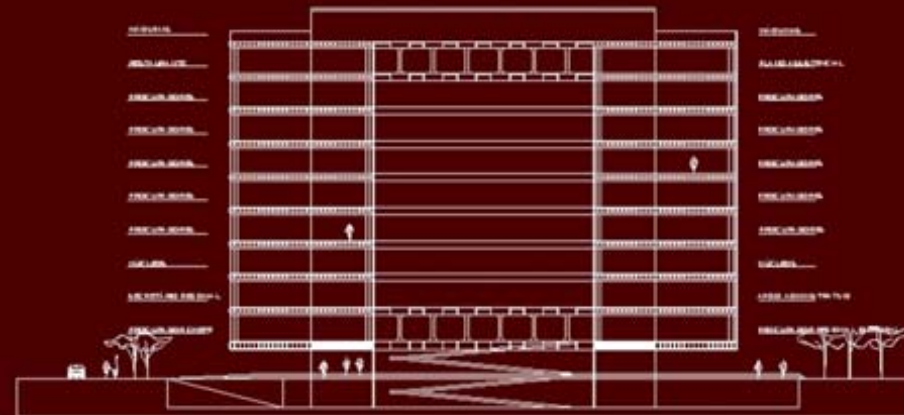
1 RESTAURANTE, 2 CAFE, 3 LANCHERIA, 4 COZINHA, 5 COPIA, 6 RECEPCAO, 7 CAMARA PRIVADA, 8 DEPOSITO, 9 REFERENCIO PERSONAL, 10 TERCERIZACAO, 18 VESTIARIO, 11 DEPOSITO, 12 ESTAR, 13 BARRA, 14 POS-TURAL, 14 GABINETE PLANO ASSISTENCIAL, 15 SALA PERSONAL, 16 CONSULTORIO PSICOLOGICO, 17 CONSULTORIO ODONTOLOGICO, 18 CONSULTORIO MEDICO, 18 ESPERA, 19 SANITARIO ESPECIAL, 21 SANITARIO, 22 PATIO DESCOBERTO



8º PAVIMENTO

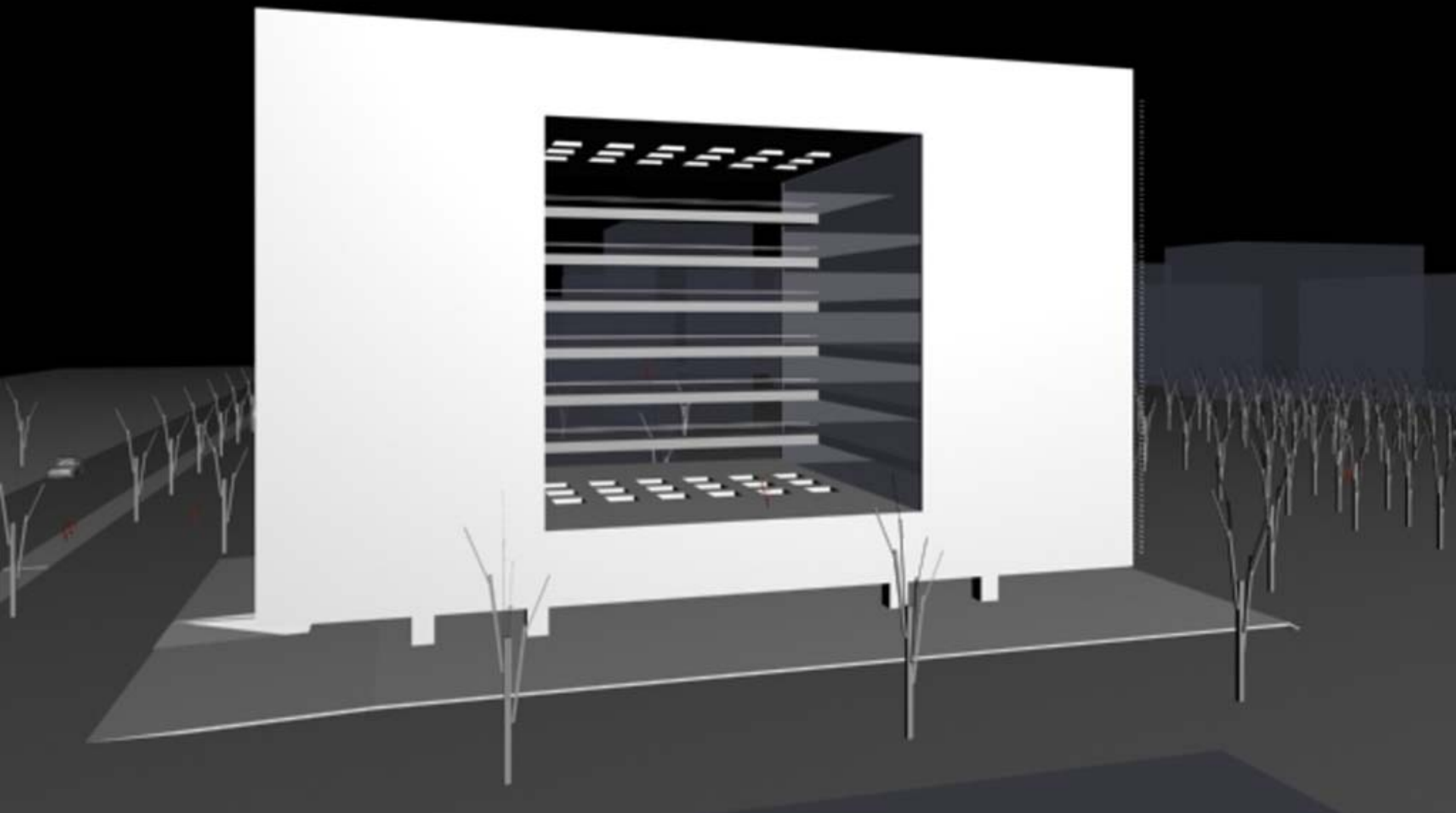
854 M²

1 GABINETE PROCURADOR REGIONAL + SALA ANEXA, 2 ESPERA, 18 SANITARIO ESPECIAL, 19 SANITARIO, 20 REPROGRAFIA, 21 COOPA, 22 ELEVADOR EXCLUSIVO PROCESSOS

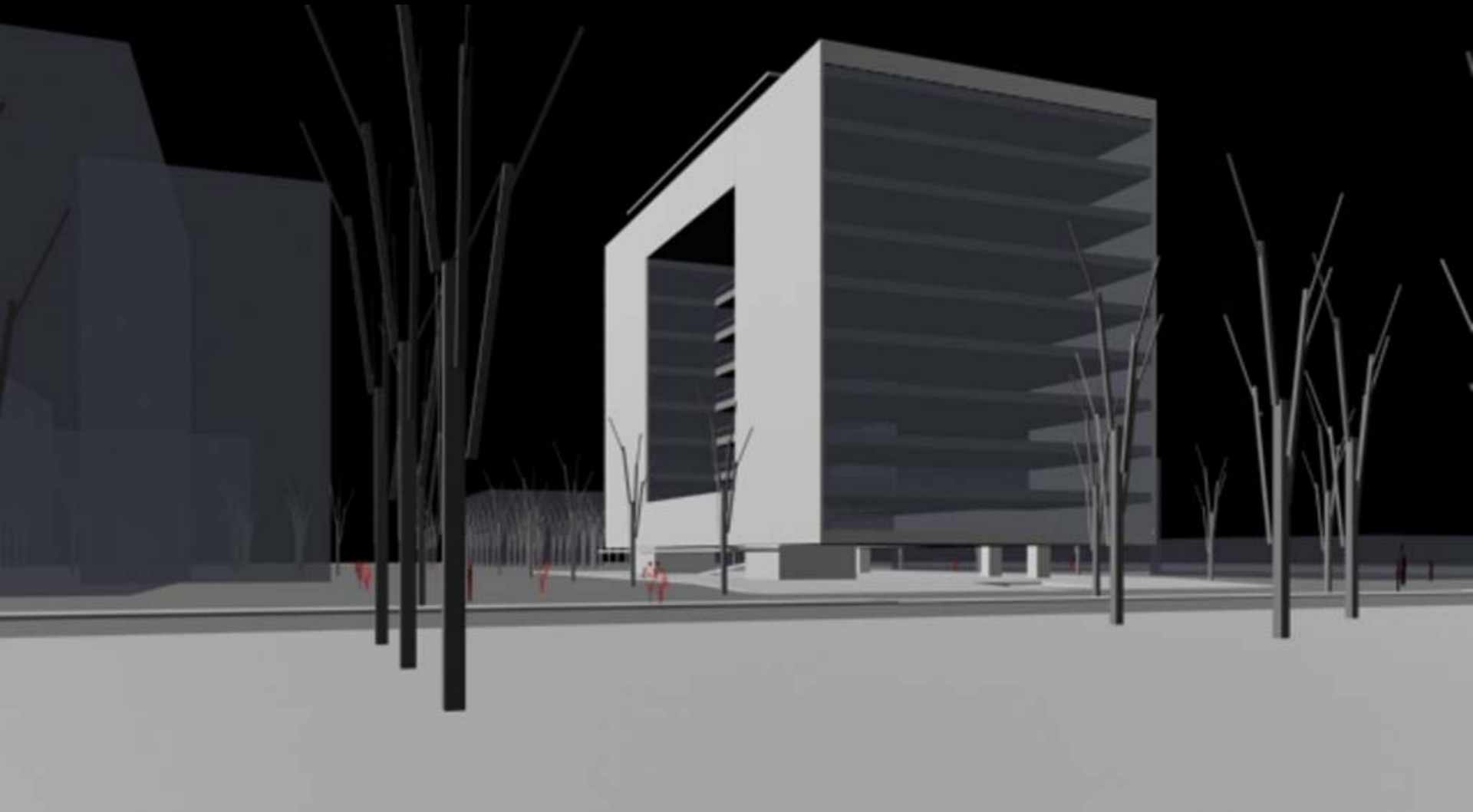


CORTE DE 100 PAVIMENTOS

Nonato Veloso
Procuradoria Regional da República - RS
Porto Alegre, RS



Nonato Veloso
Procuradoria Regional da República - RS
Porto Alegre, RS



Nonato Veloso
Procuradoria Regional da República - RS
Porto Alegre, RS