

Marcelo Fontes
Bruno Campos

mínimo denominador comum



Engesolo Engenharia Ltda (planejamento, projetos, consultoria e coordenação geral)
Hélio Chumbinho (estruturas de concreto e fundações)
Elizabeth R. Araújo (instalações hidrosanitárias, elétricas e de cabeamento estruturado)
Pérides Silva (termo-acústica e sonorização)
Emerson Cardoso e Sandro dos Santos (luminotécnico externo e do campo)
Geraldo Félix de Moura (prevenção e combate a incêndio)
Normando V. Borges Alves (sistema de proteção contra descargas atmosféricas)
Fernando Rocha (programa arquitetônico)
Roberto Martini (estruturas metálicas)
Sônia M. Gomes (luminotécnico interno)

Mocão - Estádio Municipal de Montes Claros
Montes Claros, MG
projeto: 2001-2003 **construção: em andamento**

O Estádio de Montes Claros, apelidado de *Mocão*, foi planejado como a primeira etapa de um complexo mais ambicioso: a *'Vila Olímpica'* completa, que incluiria ainda um Ginásio coberto multifuncional, várias quadras poliesportivas ao ar livre e um grande edifício de apoio.

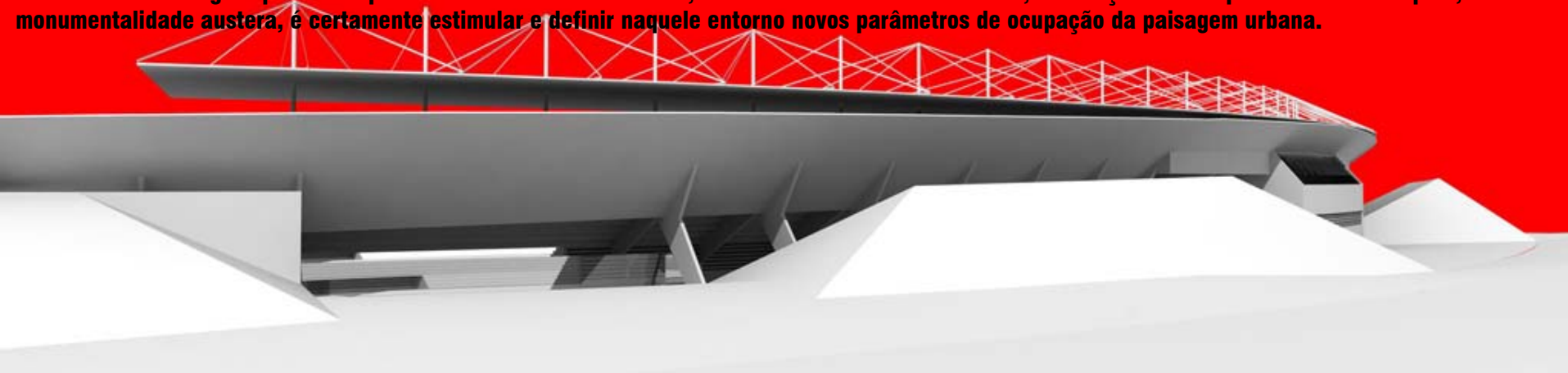
Aproveitando as encostas e o platô de um antigo aterro existente, a topografia original foi reconfigurada por meio de compensações de corte e aterro com o objetivo de se criar um novo perfil que serve de suporte direto para os 20.000 lugares das arquibancadas de concreto, minimizando o custo da estruturação tradicional para as arquibancadas.

O campo do estádio é determinado a partir desse aterro existente, a um nível mais baixo do que o terreno circundante. O volume de terra obtido pelo alargamento desse platô foi relocado para conformar os taludes debaixo das arquibancadas, espaço que também se aproveita em determinados trechos específicos para a instalação do programa: bares, sanitários, bilheteria, posto médico, vestiários, administração, posto policial, etc, que são as únicas áreas estruturadas.

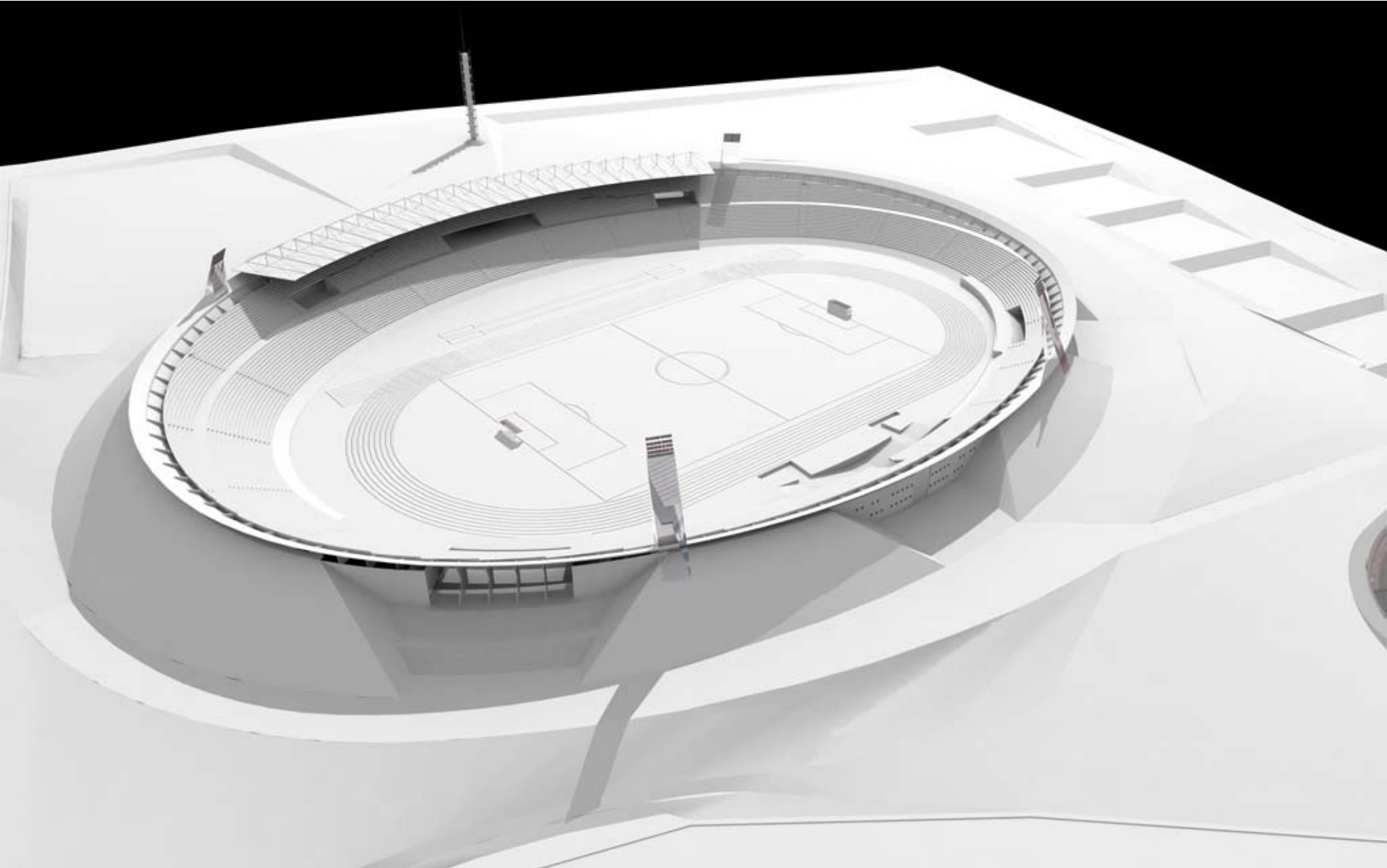
A caída suave (6%) mas quase constante do terreno em direção ao sul determinou um cone de base elíptica seccionado diagonalmente segundo um plano nessa mesma orientação, com o objetivo de manter a altura dos aterros constantes no seu perímetro, se acomodando ao terreno natural externamente por meio de inclinações variáveis.

Essa grande figura geométrica 'tombada' e assimétrica acompanha a inclinação existente do terreno natural, minimizando o impacto da obra na paisagem. O acabamento do piso externo é o mesmo dos taludes, reforçando essa intenção de configurar a construção como uma espécie de 'paisagem artificial', ao invés de um objeto isolado.

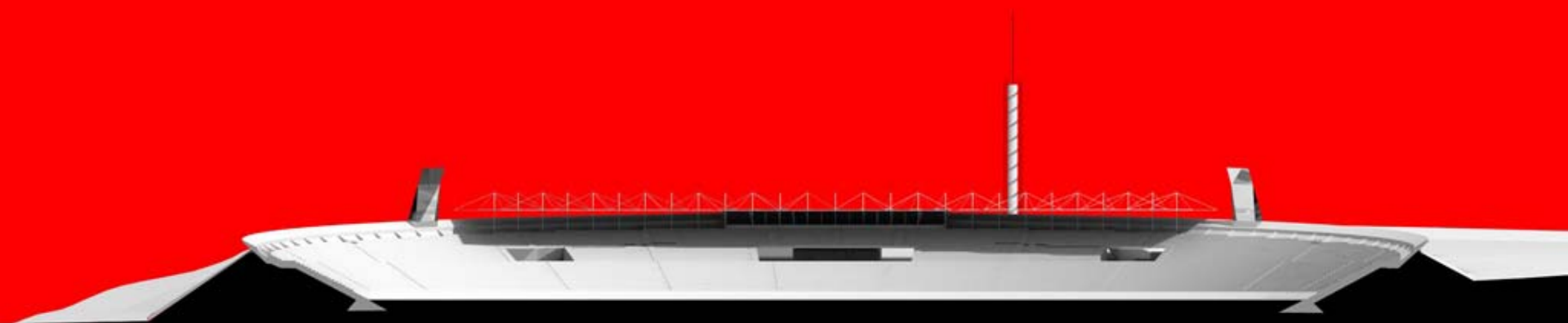
Situado em uma região periférica predominantemente residencial, mas ainda em desenvolvimento, a vocação do complexo da Vila Olímpica, com sua monumentalidade austera, é certamente estimular e definir naquele entorno novos parâmetros de ocupação da paisagem urbana.



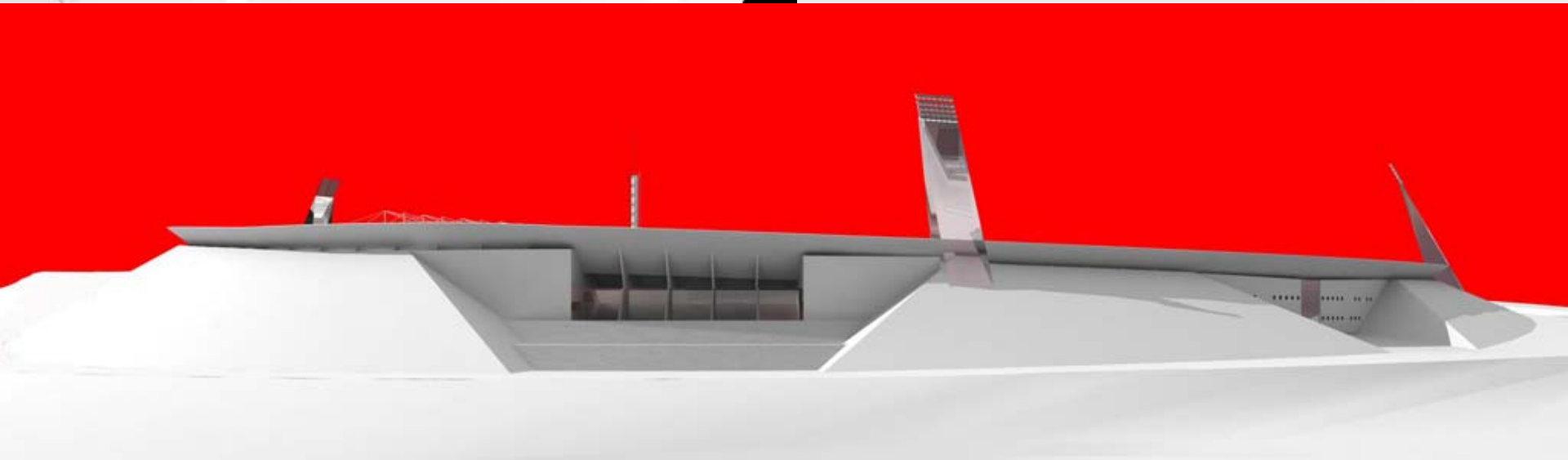
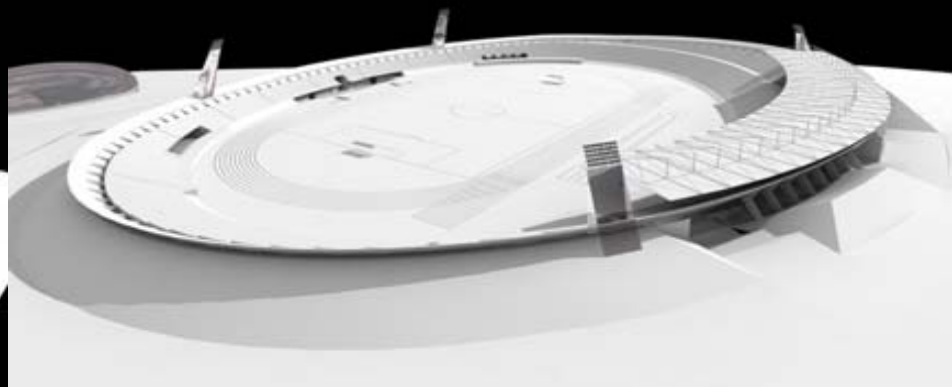
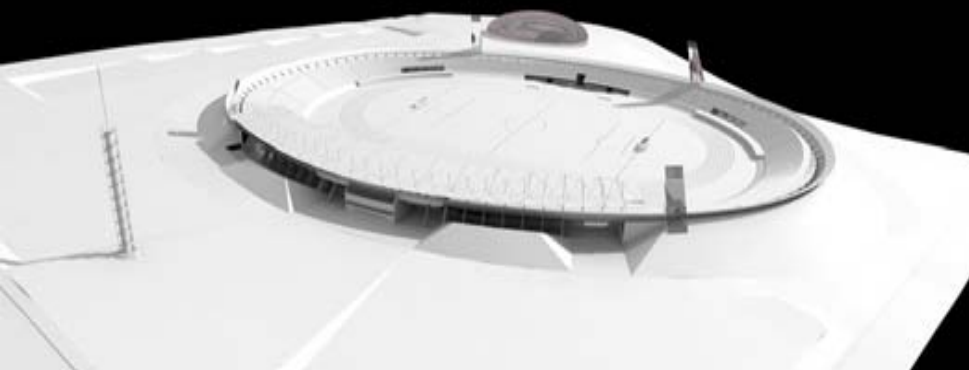
Marcelo Fontes | Bruno Campos
Mocão - Estádio Municipal de Montes Claros
Montes Claros, MG



Marcelo Fontes | Bruno Campos
Mocão - Estádio Municipal de Montes Claros
Montes Claros, MG



Marcelo Fontes | Bruno Campos
Mocão - Estádio Municipal de Montes Claros
Montes Claros, MG



Marcelo Fontes | Bruno Campos
Mocão - Estádio Municipal de Montes Claros
Montes Claros, MG