

**Eduardo Crafig | Fernanda Neiva**

**Rita Martinussi**

**mínimo denominador comum**



**Carmem Arrudão (paisagismo)**  
**Benedictis Engenharia e Engeprot Engenharia e Protensão (estrutura)**  
**Benedictis Engenharia (fundações)**  
**HF Engenharia e Projetos (instalações elétricas e hidráulicas)**  
**Arcoplan Planejamento Térmico (ar condicionado)**  
**PROASSP Assessoria e Projetos (impermeabilização)**  
**Construtora Walter Torre Junior (construção)**  
**Nelson Kon (fotografias)**

**DVR Alphaville**  
**Alphaville, Barueri, SP**  
**projeto: 2002**

**construção: 2003**

**O partido adotado para o edifício de escritórios em Alphaville, região metropolitana de São Paulo, contesta as soluções de implantação mais frequentes do bairro, opondo-se aos prédios altos e isolados, e às tipologias que privilegiam o espaço privado. O edifício DVR possui gabarito baixo, de três pavimentos, térreos e subsolo, e um grande pátio central descoberto. O térreo, sobre pilotis, traz para dentro do edifício o espaço público.**

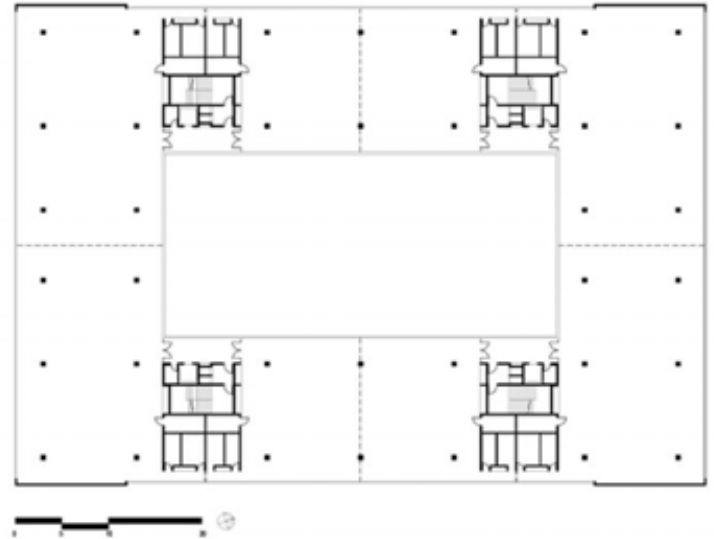
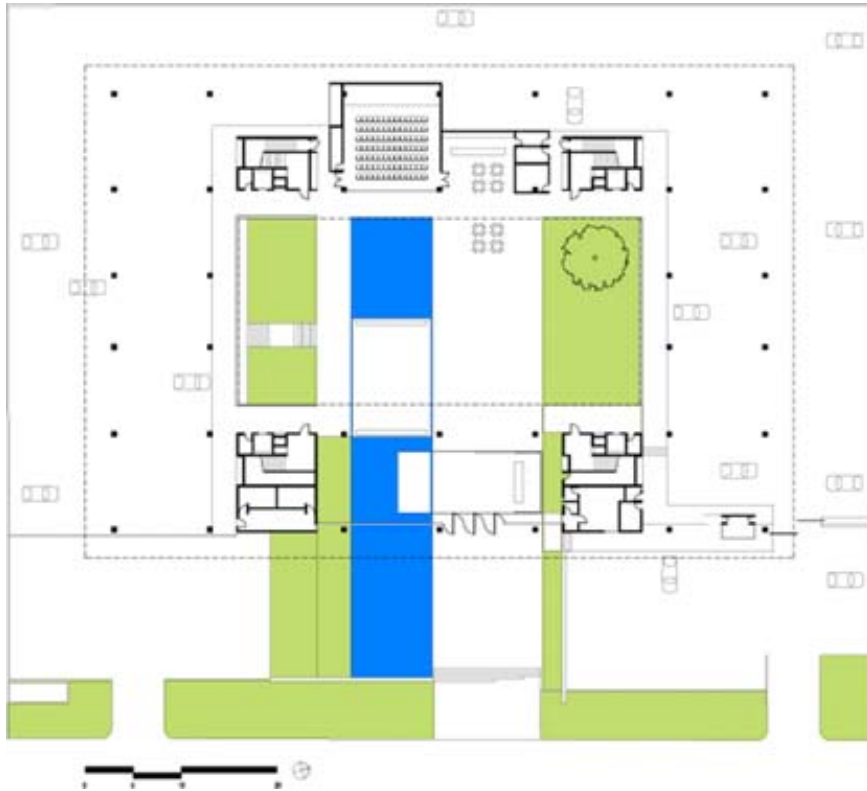
**A grande praça, limitada a um lado pelo espelho d'água e a outro por um jardim de pedras, inicia-se na calçada e convida o pedestre a entrar no edifício. A praça atravessa a recepção, chega ao pátio central descoberto, articulador das circulações verticais, e ao café e auditório, conformando um grande espaço de convivência, ora coberto ora descoberto.**

**O estacionamento é dividido em dois níveis, com entradas independentes. O primeiro localiza-se no térreo, nas áreas adjacentes à praça. O segundo, localizado no subsolo, interliga-se com a praça central através de um grande talude e uma escada que iluminam e ventilam este ambiente.**

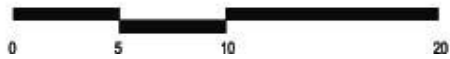
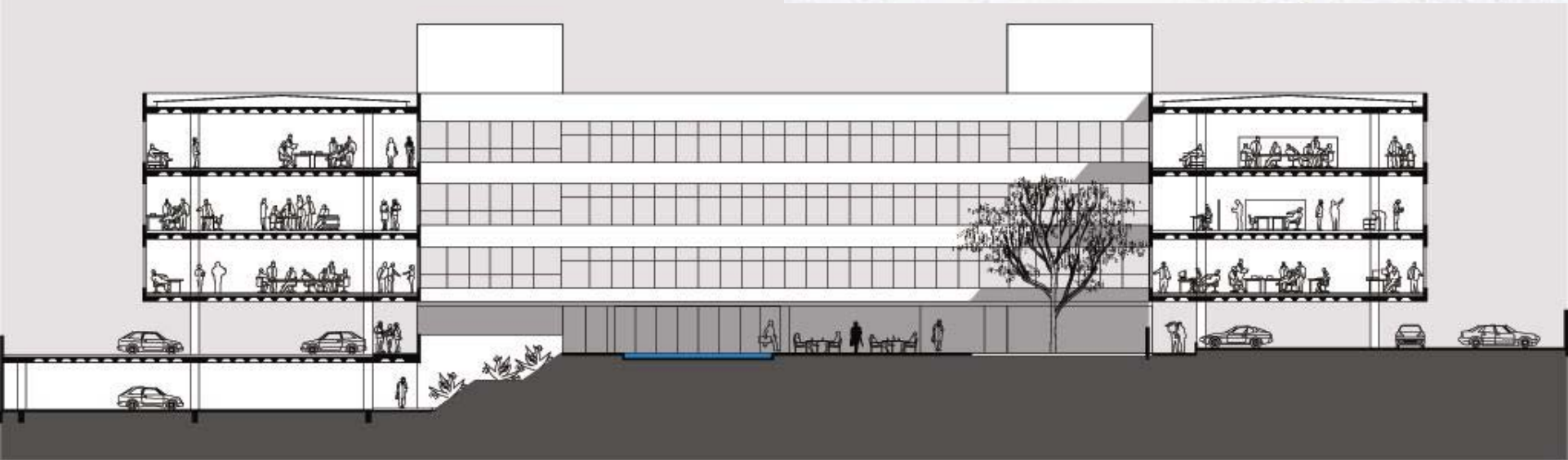
**Os pavimentos tipo possuem por quatro torres independentes que concentram a circulação vertical de acesso aos conjuntos (escadas e elevadores), serviços (depósito, sanitários e copas) e áreas técnicas (prumadas e reservatórios hidráulicos, shafts e salas de ar-condicionado). Cada torre serve dois módulos de escritórios por andar. Visando um espaço mais flexível e apropriado às diferentes necessidades, as salas podem ser compostas de diversas maneiras, formando módulos de 250m<sup>2</sup> até 3000m<sup>2</sup> por laje. A estrutura é protendida nas duas direções, com vãos médios entre pilares de 10 metros e balanços de 3 metros. Todas as salas possuem vista externa e interna para o pátio central, garantindo ventilação cruzada e abundante luz natural para todos os conjuntos.**



**Eduardo Crafig | Fernanda Neiva | Rita Martinussi**  
**DVR Alphaville**  
**Alphaville, Barueri, SP**



**Eduardo Crafig | Fernanda Neiva | Rita Martinussi**  
**DVR Alphaville**  
**Alphaville, Barueri, SP**



**Eduardo Crafig | Fernanda Neiva | Rita Martinussi**  
**DVR Alphaville**  
**Alphaville, Barueri, SP**





**Eduardo Crafig | Fernanda Neiva | Rita Martinussi**  
**DVR Alphaville**  
**Alphaville, Barueri, SP**