

## Centro de Arte Corpo

ALEXANDRE BRASIL

CARLOS ALBERTO MACIEL

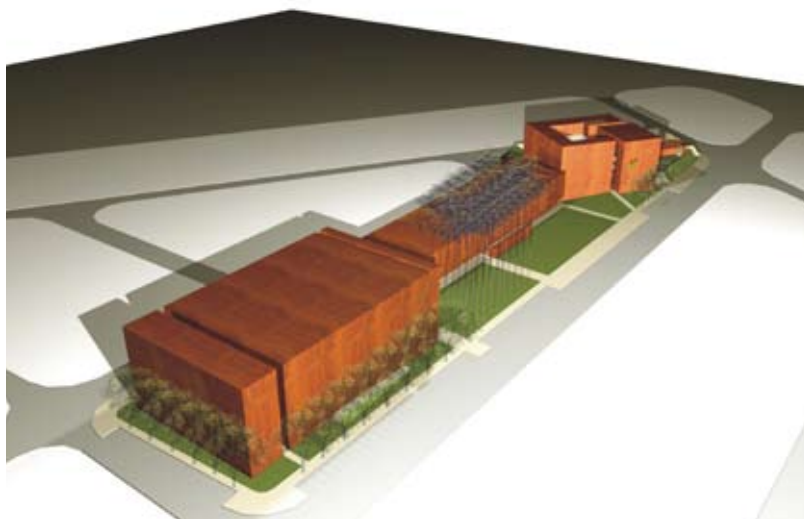
ÉOLO MAIA

MARIA JOSEFINA VASCONCELLOS

Este projeto, premiado no 4º Prêmio Usiminas Arquitetura em Aço – Versão Nacional, estabelece um conjunto de relações entre edifício, espaço e fruidor-usuário em diferentes escalas, a saber:

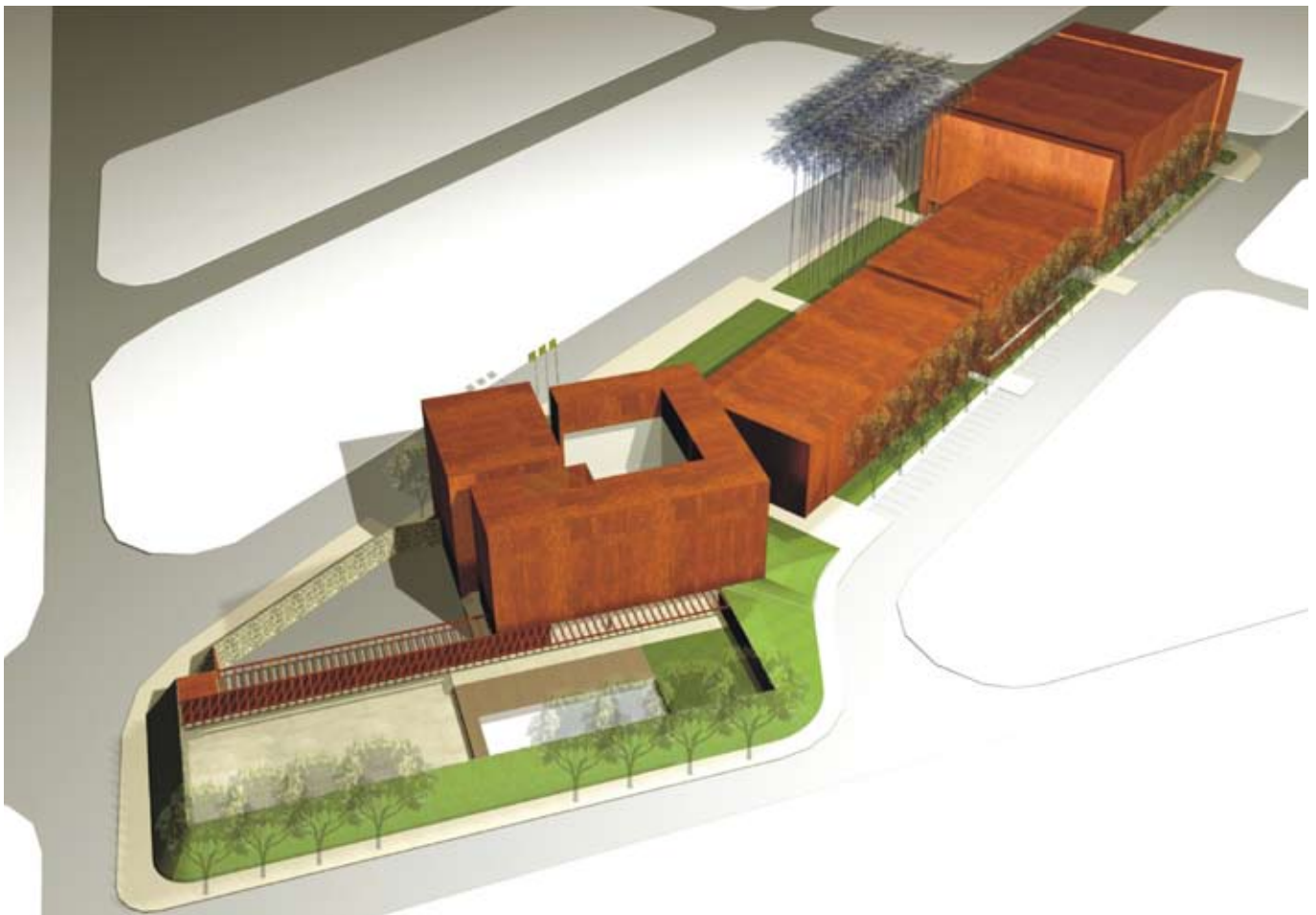
1. Da geografia, ao definir um conjunto de caráter escultórico que, visto à distância, se contrapõe como objeto da cultura à extensa paisagem natural das montanhas.
2. Da cidade e da urbanidade, ao estabelecer um contraste radical entre os grandes volumes que abrigam as atividades propostas e os vazios e fendas que demarcam lugares e percursos.
3. Do edifício e seus intervalos entre interior e exterior, ao enfatizar através das fendas espaços de transição que caracterizam enfaticamente as gradações entre os domínios público e privado.
4. Do espaço interior e suas demandas utilitárias, ao zelar minuciosamente pela qualidade e ambientação de cada área que compõe o conjunto, assegurando um total controle dos aspectos ambientais.
5. Do detalhe construtivo e tecnológico, ao utilizar o aço como elemento expressivo, para além de sua mera aplicação como suporte e estrutura, conferindo-lhe um valor plástico que transcende a mera funcionalidade que a técnica mais imediata lhe determina.

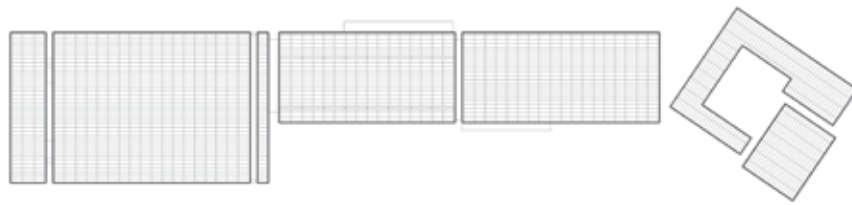
Busca conciliar, nestas 5 escalas, respostas às demandas cotidianas mais imediatas relacionadas ao uso, à qualificação dos espaços internos e à sua repercussão como espaço aberto e público, oferecido gentilmente à vizinhança imediata, e por outro lado, à sua caracterização como monumento, representando, através da radical presença



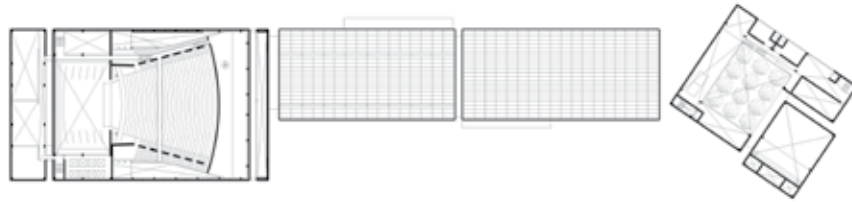
física na paisagem, a instituição que abriga, seu uso público e sua relevância para a história e para a cultura brasileiras. Como afirmou Lucio Costa, “Monumental não no sentido de ostentação, mas no sentido da expressão palpável, por assim dizer, consciente, daquilo que vale e significa”. ■

Local: Nova Lima - MG  
Colaboradores (etapa concurso): Flávia Roscoe, Patrícia Naves e Juliana Barros  
Maquete: Fernando Maculan e Leandro Campos  
Midiapontocom – Multimídia  
Colaboradores (etapa projeto sede): Juliana Barros e Manoela Beneti  
Consultores (etapa concurso / estudo preliminar): Amílcar de Castro – concepção volumétrica  
Usiminas / Fy Engenharia - estrutura  
Pórtico – mecânica  
Projetos complementares (etapa projeto sede):  
ENGETH - Instalações  
RPP - Palco/Platéia  
T3 - Estrutura Metálica e Detalhado Civil  
Marco Vecci - Acústica  
Segurança Engenharia - Inst. Prevenc. Incêndio  
AirProject - Projeto Ar-Condicionado e Calefação  
Produção Executiva/Gestão Financeira/Elaboração: Gris / Soho  
Contabilidade: Matur  
Data concurso: 2001/2002  
Data projeto: 2006/em andamento  
Contato: [alexandre@arquitetosassociados.arq.br](mailto:alexandre@arquitetosassociados.arq.br),  
[carlosalberto@arquitetosassociados.arq.br](mailto:carlosalberto@arquitetosassociados.arq.br),  
[vasconcellosjo@yahoo.com.br](mailto:vasconcellosjo@yahoo.com.br)  
[www.arquitetosassociados.arq.br](http://www.arquitetosassociados.arq.br)  
[www.eolojo.com.br](http://www.eolojo.com.br)

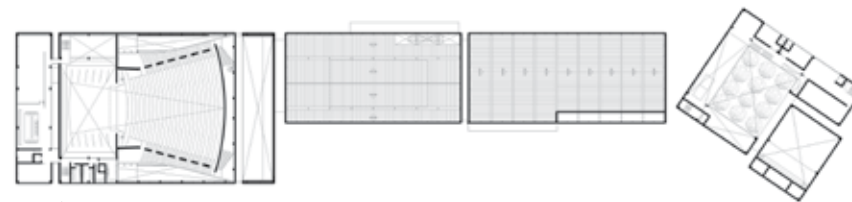




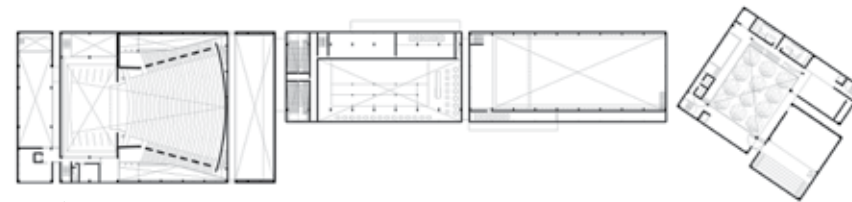
PLANTA COBERTURA



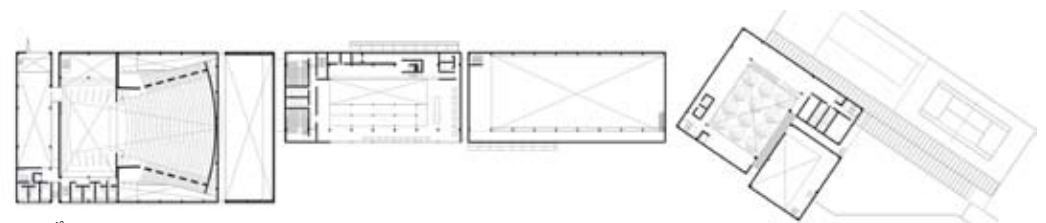
PLANTA 4º PAVIMENTO



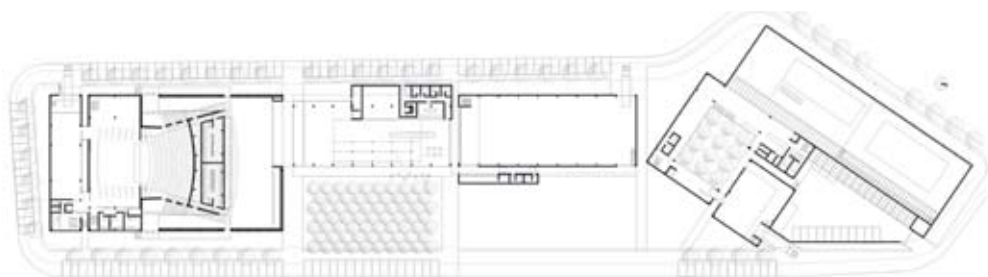
PLANTA 3º PAVIMENTO



PLANTA 2º PAVIMENTO



PLANTA 1º PAVIMENTO



PLANTA PAVIMENTO TÉRREO